



# FICHE TECHNIQUE

## **CONTACTS UTILES**

### **PRODUCTION :**

**ICI**  
**Arthur Chevalier**  
06 26 06 46 43  
[arthurchevaliersenk@gmail.com](mailto:arthurchevaliersenk@gmail.com)

---

### **DIFFUSION :**

**Bonne Nouvelle Productions**  
47 Rue de la Colombette - 31000 TOULOUSE  
-  
**Xavier Gauduel**  
06 13 16 04 05  
[xavier@bonnenouvelleproductions.fr](mailto:xavier@bonnenouvelleproductions.fr)

---

### **RÉGIE DE TOURNÉE / TECHNIQUE :**

**Alex Massiot**  
06 61 32 33 86  
[alex.regie31@gmail.com](mailto:alex.regie31@gmail.com)

ou

**François Orjol**  
06 30 27 11 94  
[francois.orjol@gmail.com](mailto:francois.orjol@gmail.com)

# **I. CONDITIONS GÉNÉRALES :**

## **1. CONFIGURATION DE SALLE & BILLETTERIE**

Dans l'intérêt du spectacle, le Producteur se laisse le droit de décision sur la disposition et jauge de salle.

La jauge et la billetterie devront donc être revues et validées en amont avec le Producteur.

Merci de prévoir 6 invitations pour la production. La liste vous sera communiquée le jour du spectacle.

## **2. PRESSE & ENREGISTREMENTS / PHOTOS :**

Seuls les photographes de presse ou agences accréditées par la production seront autorisés à prendre des photos, sans flash, les 5 premières minutes, et sans gêner l'artiste et le public. Pour d'autres dispositions : conférence de presse, interview ou séance photos, il faudra obtenir un accord préalable et écrit de la production.

Tout enregistrement, quel qu'il soit (audio, vidéo, etc..), est interdit pendant le spectacle, sauf autorisation écrite préalable de la production.

## **3. SPECTACLE :**

Sauf autorisation préalable de la production, nous n'acceptons pas de présentateur, annonceur divers, ou première partie.

Pour info, la durée minimum du spectacle est de 2h00.

## **4. CHAUFFAGE & CLIMATISATION :**

Veillez à ce que la salle soit chauffée ou climatisée en fonction de la température extérieure. Le système de chauffage/climatization doit être silencieux pendant la représentation. Dans le cas d'un groupe électrogène, prévoir un groupe insonorisé.

## **5. SÉCURITÉ :**

L'accès aux loges, scène, coulisses et parking doit être surveillé.

Les bouteilles en verres, objets dangereux, caméscopes et enregistreurs sont interdits dans la salle : nous vous prions de faire respecter cette consigne.

Tout le matériel utilisé pour le spectacle est sous l'entière responsabilité de l'organisateur. En cas de vol, incendie, ou détérioration, ce dernier devra vérifier qu'il est assuré pour tous ces risques.

La sécurité sera assurée par un service d'ordre discret et professionnel, qui réservera le meilleur accueil au public. Il ne devra pas, sauf demande expresse de l'artiste, régisseur ou producteur, intervenir pendant le spectacle sur scène.

Il est entendu que l'organisateur interdira la présence de toute personne étrangère au service de scène, y compris la presse, dans les coulisses, dans les loges, et sur scène sans l'accord du régisseur ou du producteur.

Aucune personne, à l'exception du personnel local, ne sera admise dans la salle pendant les répétitions et les balances.

Merci de prévoir 1 ADS minimum pour la séance photos et dédicaces qui aura lieu 15 min après le spectacle, dans un endroit éclairé et chauffé.

**MERCI DE PRENDRE AU SÉRIEUX CES CONSIGNES DE SÉCURITÉ**

Laura ayant des prises de position tranchées il est impératif de veiller à sa sécurité et celle de son équipe !

**6. OUVERTURE DES PORTES :**

L'ouverture des portes au public et le démarrage du spectacle ne se fera qu'après accord du régisseur de tournée.

## **II. ACCUEIL & INTENDANCE :**

### **1. PERSONNEL**

#### **Équipe du Spectacle que vous allez accueillir :**

- . Laura Calu (Artiste)
- . Arthur Chevalier (producteur / metteur en scène)
- . 1 régisseur
- . 1 baby sitter.se

#### **Équipe d'accueil (à prévoir sur place) :**

- . 1 régisseur général
- . 1 régisseur lumière
- . 1 régisseur son
- . 1 représentant du promoteur local

*Dans le cas où les demandes techniques nécessitent des aménagements relatifs au plateau (pendrillonage, pont, perches, etc...) :*

- . 1 régisseur plateau / machiniste

Le nombre de personnel peut être adapté selon la configuration de la salle et le plan de feu bien entendu

### **2. HORAIRES D'ARRIVÉE :**

Arrivée de l'équipe technique à 11h à la salle.

*En fonction des contraintes liées à la tournée, ou au transport, l'heure d'arrivée pourra être modifiée.*

Les horaires seront à valider avec le régisseur du spectacle :

- 11h00 – Arrivée du régisseur (et/ou Arthur) : Mise plateau & Focus
- 13h00 – Repas.
- 14h30 – Encodage lumière et calage du son.
- 16h00 – Arrivée de Laura (et/ou Arthur).
- 16h30 – Filage technique des tops avec Laura + mise.
- 19h30 – Ouverture des portes.

### 3. TRANSPORT :

En cas de voyage en train ou en avion, l'organisateur s'engage à assurer en voiture les transferts jusqu'à la salle, et tous les trajets liés au spectacle (hôtel, restaurant, salle, lieux de promo ...)

### 4. LOGES :

. 1 loge artistes spacieuse, aérée, climatisée et équipée :  
table de maquillage, canapé, miroir, portant, bouilloire, **commodités (douche / WC) à proximité**, serviettes de toilette, gel douche, savon, **fer et table à repasser**

. 1 loge production/régie équipée d'une table, de chaises et avec accès wifi

L'accès Loges-Scène devra se faire sans être vu du public

### 5. CATERING :

- . Café, thé, bananes, mandarines bio, amandes non grillées, barres protéinées
- . 4 petites bouteilles d'eau ou gourdes en loge
- . 6 bières bouteilles en loge (Bud, Jade, Goudale ...)
- . 4 petites bouteilles d'eau ou gourdes en régie

### 6. RESTAURATION :

- . Déjeuner : **3 repas chauds végétariens (Ø viandes Ø poissons) avec protéines**
- . Dîner (Après spectacle sans restriction d'horaires) : **3 repas chauds végétariens avec protéines.**

**NOUS N'ACCEPTONS PLUS LES REPAS DE TRAITEURS  
ET PRÉFÈRONS DÉJEUNER ET DINER DANS UN RESTAURANT.**

**Merci de nous faire au moins 3 propositions avant la date de représentation et de nous faire valider.**

Si aucun restaurant n'est en mesure de proposer de vraies options végétariennes (avec protéines), ni de service tardif (pour le soir)  
**merci de prévoir 3 défraiements repas le midi et le soir.**

### 7. HÉBERGEMENT :

- . 3 chambres doubles (nombre à confirmer au cas par cas)
  - **Hôtel 4\*\*\* minimum avec parking, accessible de la salle à pied et en centre ville (pas de zone commerciale ou industrielle)**
  - Chambres lit double (dont 1 spacieuse pour Laura, Arthur et leur enfant)
  - Wifi, salle de bain et WC
  - Petit déjeuner
  - Dispositif d'arrivées tardives

### III. TECHNIQUE :

#### IMPORTANT

L'organisateur s'engage à fournir, à ses frais, les dispositifs scénique et technique (éclairage et sonorisation), ainsi que l'équipe de techniciens qualifiés pour monter, démonter et faire fonctionner ce matériel.

**Ces dispositifs scénique et technique devront être montés et prêts à fonctionner à l'arrivée de l'équipe technique de l'Artiste (horaire à confirmer).**

L'équipe technique locale se tiendra à la disposition du régisseur de l'artiste en cas de modifications éventuelles.

#### 1. ESPACE SCÉNIQUE :

##### . SCÈNE :

- Elle doit être de couleur noir, stable, solide et propre
- Elle doit mesurer au minimum 10m d'ouverture par 7m de profondeur
- Il doit y avoir au minimum 4m sous perche
- Il doit y avoir un rideau de fond de scène noir
- Prévoir au minimum 2 rues équidistantes de chaque côté (cour & jardin)

Il est indispensable, d'occulter toute ouverture avant le montage et les réglages. Les éclairages de secours ne devront pas être plus puissants que ceux utilisés normalement dans une salle de spectacle.

##### . COULISSES JARDIN & COUR :

Merci d'éteindre les coulisses et autres espaces backstage pendant le spectacle pour ne pas déranger Laura, ni créer de réflexions lumineuses.

##### . ACCESSOIRES :

Vous fournirez une chaise noire sans accoudoirs sur scène.

## **2. SON (à fournir sur place) :**

### . SYSTÈME DE DIFFUSION :

- 1 système stéréo + sub réglé et adapté à la taille / jauge de la salle
- Prévoir des rappels en milieu de salle, au-delà de 15m, ainsi que sur les balcons et sous-balcons

### . RÉGIE :

- 1 console numérique type M32 ou CL5 (pas de console analogique SVP)
- 1 DI Stereo + câble mini-Jack pour brancher 1 PC

### . SONORISATION :

Vous fournirez :

- 2 liaisons HF complètes en connectique Shure (notre DPA que nous apportons est en connectique Shure)
- 1 micro serre-tête DPA 4088 ou 4066 couleur chair
- 2 retours en side identiques de type LA X15 ou D&B Max 15
- 1 micro filaire ou HF en régie (annonce début spectacle)

## **3. ÉCLAIRAGE (à fournir sur place) :**

### . PROJECTEURS (cf. Fiche technique lumière en Annexes) :

- **5 Sunstrips au sol (pas de sunstrips LED SVP ni de rampes LED)**
- **6 Washs ou PARs LED ZOOM RGBW au sol**
- **5 Washs ou PARs LED ZOOM RGBW au grill**
- **6 PARs 64 CP62 au grill**
- **2 SPOTs au grill**
- **1 face général PC 1 ou 2Kw + frost**
- **1 découpe centrale face (type 713)**
- **1 découpe latérale jardin hauteur 2m**
- **4 Blinders ou Horiziodes au nez de scène ou pont de face**
- **1 Machine à BROUILLARD type MDG Atmosphère (PAS DE LOOK UNIQUE) + VENTILATEUR**

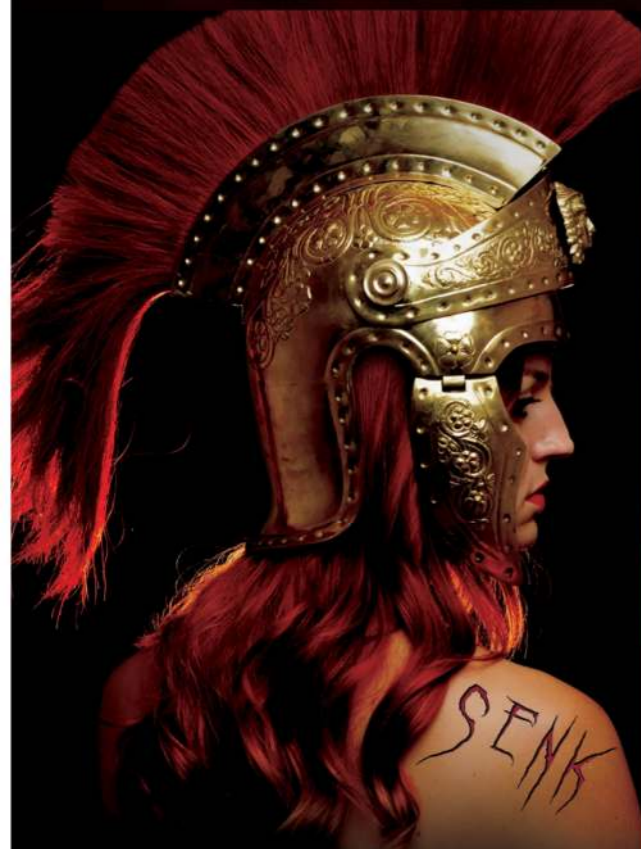
La lumière de la salle doit être commandable depuis la console lumière.  
Le régisseur de la salle doit connaître le fonctionnement de son matériel

### . RÉGIE :

- **1 grandMA2 ou 3** obligatoire et non négociable, située à proximité de la régie son (géré par une seule personne)



# LAURA CALU - SENK / Fiche technique lumière












**LAURA CALU : SENK**

2024-2025 TOUR

Projet	LAURA CALU : SENK	Lieu du projet	TOUR	Date du projet	2024-2025	Dessiné par	Alex Massiot	Numéro de version	1.0
--------	-------------------	----------------	------	----------------	-----------	-------------	--------------	-------------------	-----

Régie Technique	Alex Massiot (06 61 32 33 86)   François Orjol (06 30 27 11 94)
Conception Lumière	Black-OutDesign   Stéphane Voituret
Mise en scène	Arthur Chevalier Senk
Production	ICI & Bonne Nouvelle Productions

## Type de matériels

- |   |   |  |
|---|---|--|
|  PC 2kW (6)                                |  Sunstrip Active DMX (5) |  Spot (type Quantum, Ghibli, Viper) (2) |
|  Wash type (Mac Aura ou Servocolor 4K) (6) |  Blinder (4)             |  714SX2 15°-40° (1)                     |
|  Wash type (Mac Aura ou Servocolor 4K) (5) |  Par 64 (4)              |  713SX2 29°-50° (1)                     |

Merci de nous contacter dès réception de ce dossier technique

## VOUS FOURNISSEZ

### ACCESSOIRES :

1 chaise noire sans accoudoirs

### SON :

- 2 liaisons HF (émetteur + récepteur) connectique Shure
- 1 DPA 4066 couleur chair
- 1 micro main HF ou Filaire en régie (annonce début spectacle)
- 2 retours scène (side si possible)
- 1 câble mini-jack régie face

### LUMIÈRE :

- 1 Console GrandMA2 ou 3 (mode 2)
- 5 Sunstrips au sol
- 6 Washs ou PARs LED ZOOM RGBW au sol
- 5 Washs ou PARs LED ZOOM RGBW au grill
- 4 PARs 64 CP62 au grill
- 2 SPOTs au grill
- 1 face général PC 1 ou 2Kw + frost
- 1 découpe centrale face (type 714)
- 1 découpe latérale jardin hauteur 2m
- 4 Blinders ou Horiziodes au nez de scène ou pont de face (selon distance)
- 1 Machine à BROUILLARD (type MDG Atmosphère)

/!\ ATTENTION /!\

- La console lumière (GrandMA mode 2) demandée est indispensable, notre spectacle étant encodé sur cette console, et le son est déclenché (midi trig) depuis la lumière.

- Le brouillard est très important pour la scénographie, merci de vous assurer que vos alarmes incendie, climatisations et autres ventilations ne viennent pas impacter celui-ci ou le rendre inutilisable

### NOUS APPORTONS

- 1 Manequin, seul accessoire/décor sur scène
- 1 serre tête DPA connectique SHURE

## Projecteurs

Canal	Référence	Patch	Mode	Optiques	Filtres	Position
1	ADB Europe C 101	1.1	Control	1,2kW	R119	Face
2	ADB Europe C 101	1.2	Control	1,2kW	R119	Face
3	ADB Europe C 101	1.3	Control	1,2kW	R119	Face
4	ADB Europe C 101	1.4	Control	1,2kW	R119	Face
5	ADB Europe C 101	1.5	Control	1,2kW	R119	Face
6	ADB Europe C 101	1.6	Control	1,2kW	R119	Face
7	Robert Juliat 714SX2 15°-40°	1.7	Control	CP91, 15° - 40°		Face
8	Robert Juliat 713SX2 29°-50°	1.8	Control	CP91, 29° - 50°		Latéral Avt-Scène
9	Generic Par 64	1.9	Control	CP62		Grill
10	Generic Par 64	1.10	Control	CP60		Grill
11	Generic Par 64	1.11	Control	CP60		Grill
12	Generic Par 64	1.12	Control	CP60		Grill
13	EuroLite Audience Blinder 2x100W LED COB 3200K	1.13	1 Channel Mode	60°		Grill
14	EuroLite Audience Blinder 2x100W LED COB 3200K	1.14	1 Channel Mode	60°		Grill
15	EuroLite Audience Blinder 2x100W LED COB 3200K	1.15	1 Channel Mode	60°		Grill
16	EuroLite Audience Blinder 2x100W LED COB 3200K	1.16	1 Channel Mode	60°		Grill
301	Showtec Sunstrip Active DMX	1.21	Mode 4	12V		Sol
302	Showtec Sunstrip Active DMX	1.31	Mode 4	12V		Sol
303	Showtec Sunstrip Active DMX	1.41	Mode 4	12V		Sol
304	Showtec Sunstrip Active DMX	1.51	Mode 4	12V		Sol
305	Showtec Sunstrip Active DMX	1.61	Mode 4	12V		Sol
101	Starway Servocolor 4K	1.101	16 Bit Mode	11° - 48°		Grill
102	Starway Servocolor 4K	1.126	16 Bit Mode	11° - 48°		Grill
103	Starway Servocolor 4K	1.151	16 Bit Mode	11° - 48°		Grill
104	Starway Servocolor 4K	1.176	16 Bit Mode	11° - 48°		Grill
105	Starway Servocolor 4K	1.201	16 Bit Mode	11° - 48°		Grill
111	Starway Servocolor 4K	1.226	16 Bit Mode	11° - 48°		Sol
112	Starway Servocolor 4K	1.251	16 Bit Mode	11° - 48°		Sol
113	Starway Servocolor 4K	1.276	16 Bit Mode	11° - 48°		Sol
114	Starway Servocolor 4K	1.301	16 Bit Mode	11° - 48°		Sol
115	Starway Servocolor 4K	1.326	16 Bit Mode	11° - 48°		Sol
116	Starway Servocolor 4K	1.351	16 Bit Mode	11° - 48°		Sol
201	Martin MAC Quantum Profile	1.381	16-Bit Extended	12° - 36°		Grill
202	Martin MAC Quantum Profile	1.408	16-Bit Extended	12° - 36°		Grill

**Patch souhaité mais révisable en fonction de votre kit et des références de machines fournies**

Projet	LAURA CALU : SENK	Lieu du projet	TOUR	Date du projet	2024-2025	Dessiné par	Alex Massiot	Numéro de version	1.0
--------	-------------------	----------------	------	----------------	-----------	-------------	--------------	-------------------	-----

Régie Technique	Alex Massiot (06 61 32 33 86) I François Orjol (06 30 27 11 94)
Conception Lumière	Black-OutDesign I Stéphane Voituret
Mise en scène	Arthur Chevalier Senk
Production	ICI & Bonne Nouvelle Productions

### Type de matériels



PC 2kW (6)



Sunstrip Active DMX (5)



Spot (type Quantum, Ghibli, Viper) (2)



Wash type (Mac Aura ou Servocolor 4K) (6)



Blinder (4)



714SX2 15°-40° (1)



Wash type (Mac Aura ou Servocolor 4K) (5)

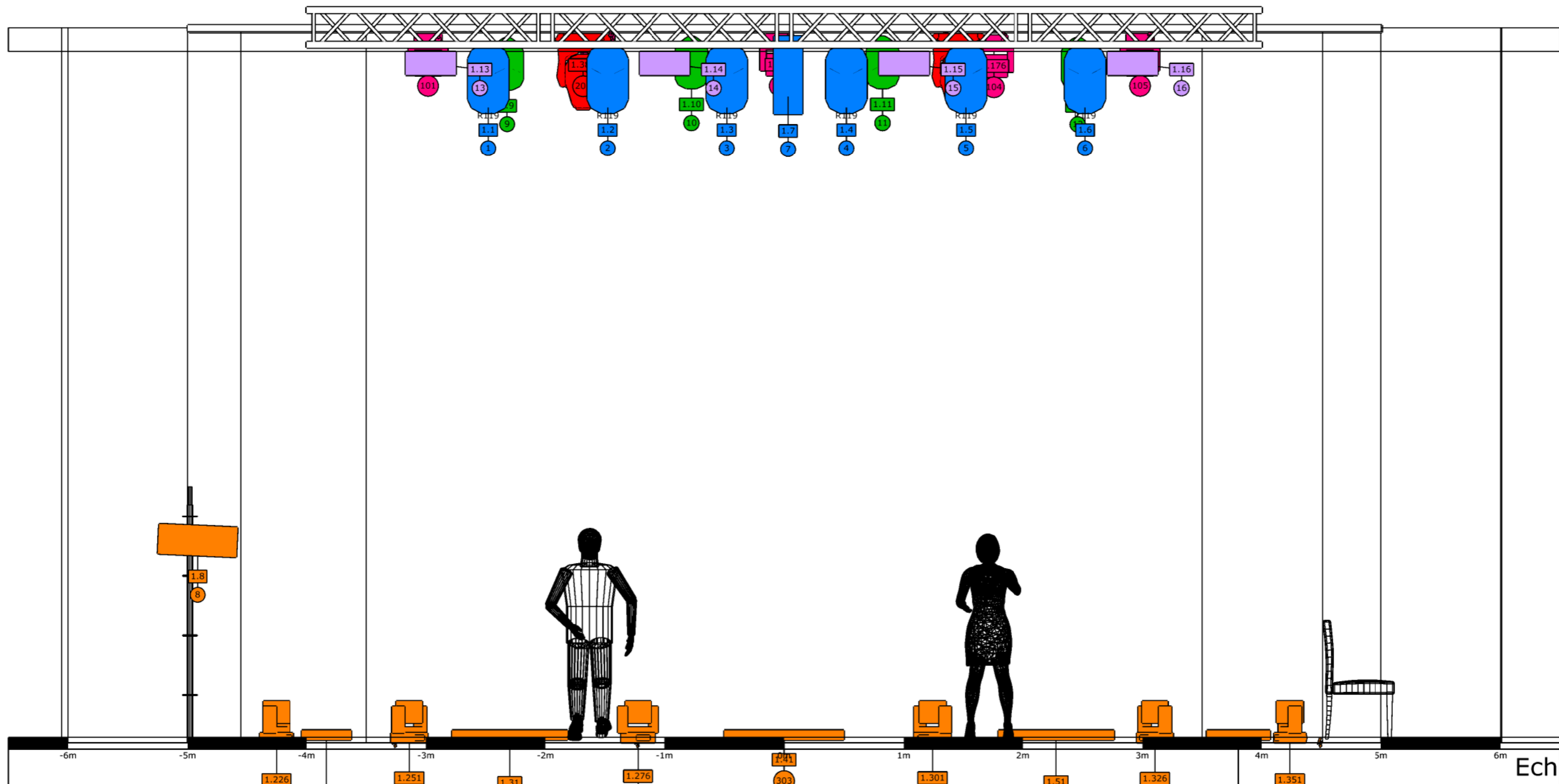


Par 64 (4)












713SX2 29°-50° (1)

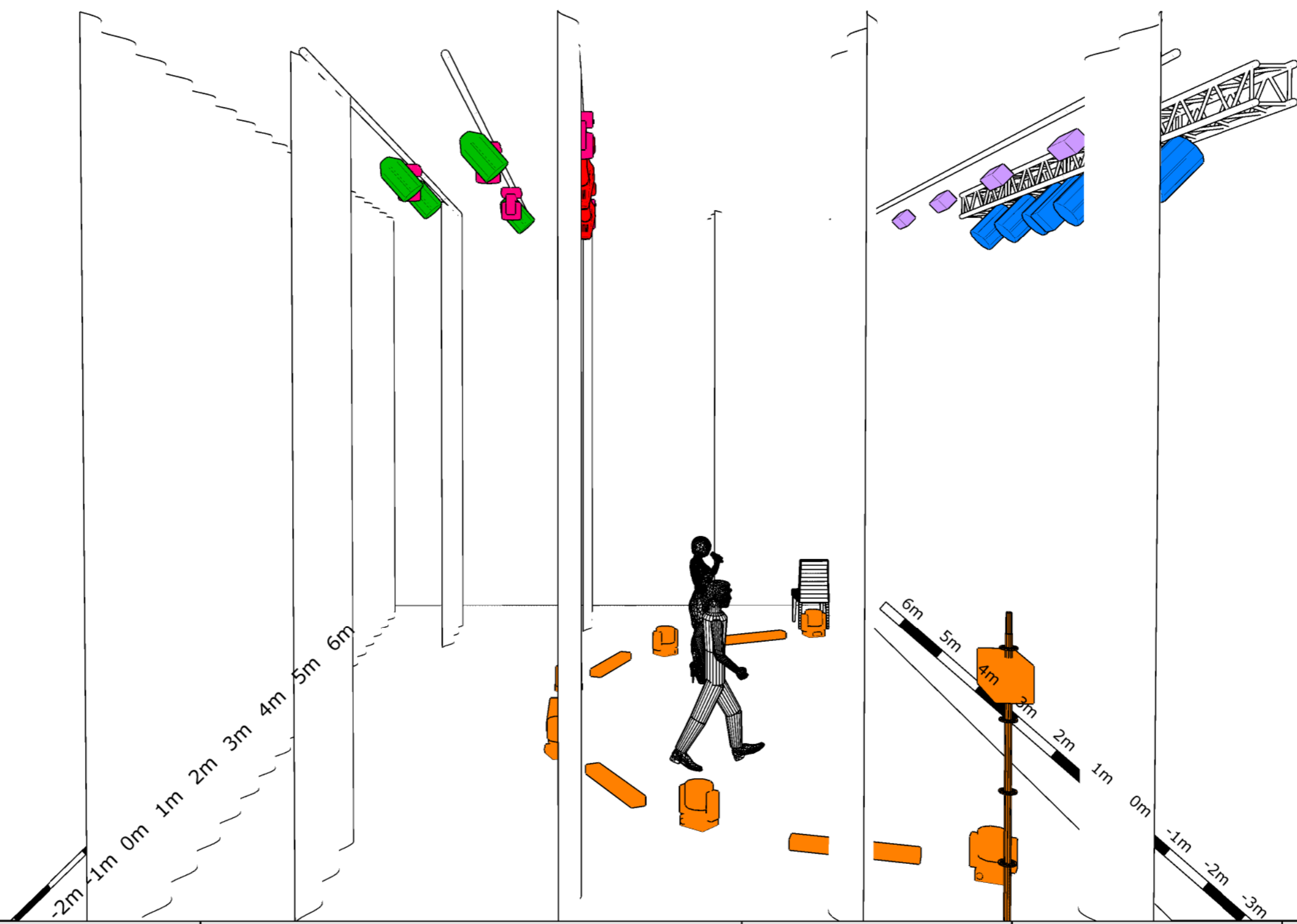
# VUE DE FACE



Echelle: 1:35










Projet	LAURA CALU : SENK	Lieu du projet	TOUR	Date du projet	2024-2025	Dessiné par	Alex Massiot	Numéro de version	1.0
Régie Technique	Alex Massiot (06 61 32 33 86)   François Orjol (06 30 27 11 94)								
Conception Lumière	Black-OutDesign   Stéphane Voituret								
Mise en scène	Arthur Chevalier Senk								
Production	ICI & Bonne Nouvelle Productions								
Type de matériels		<ul style="list-style-type: none"> <li> PC 2kW (6)</li> <li> Sunstrip Active DMX (5)</li> <li> Spot (type Quantum, Ghibli, Viper) (2)</li> <li> Wash type (Mac Aura ou Servocolor 4K) (6)</li> <li> Blinder (4)</li> <li> 714SX2 15°-40° (1)</li> <li> Wash type (Mac Aura ou Servocolor 4K) (5)</li> <li> Par 64 (4)</li> <li> 713SX2 29°-50° (1)</li> </ul>							

# VUE DE CÔTÉ

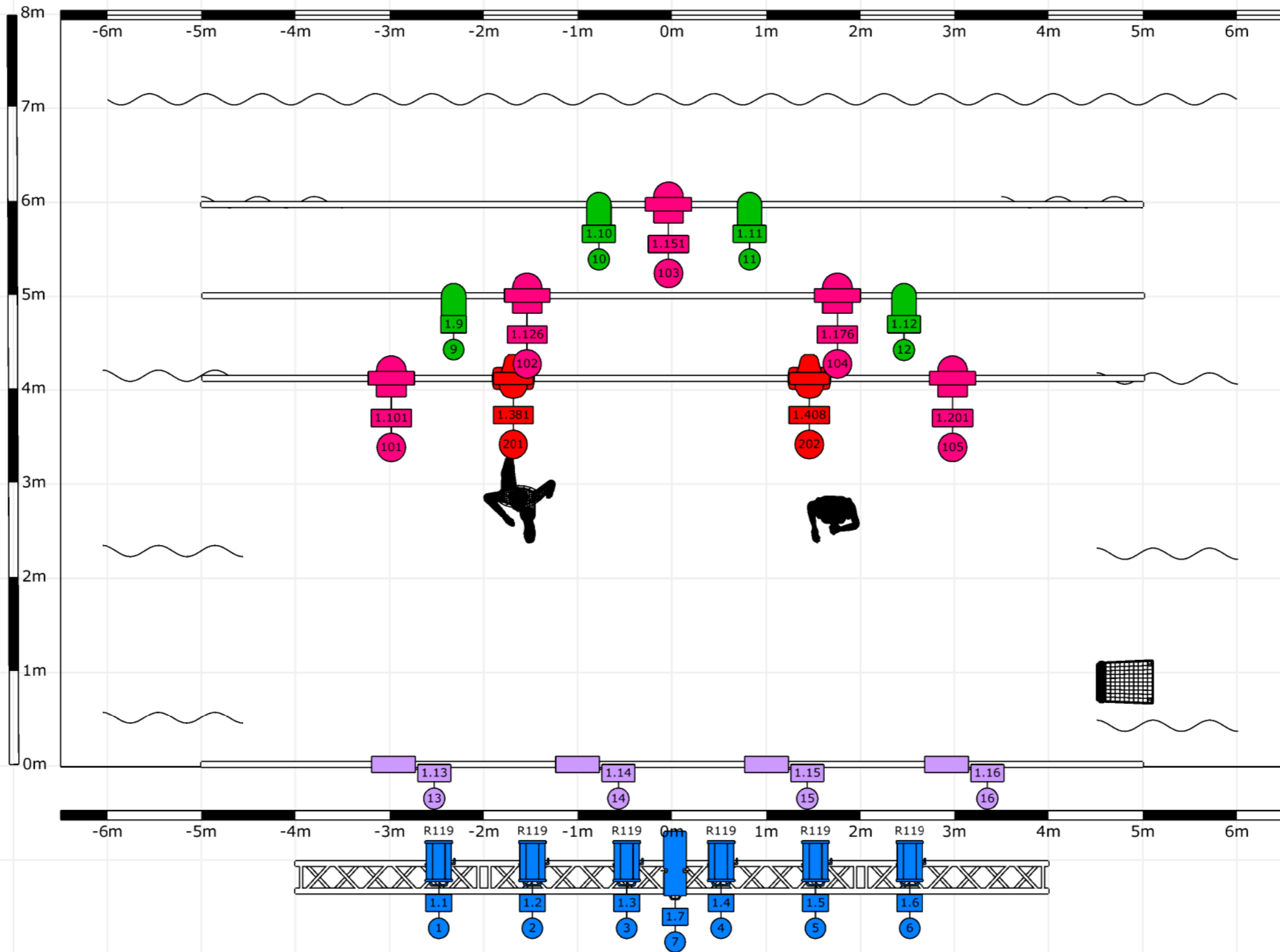


Projet	LAURA CALU : SENK	Lieu du projet	TOUR	Date du projet	2024-2025	Dessiné par	Alex Massiot	Numéro de version	1.0
--------	-------------------	----------------	------	----------------	-----------	-------------	--------------	-------------------	-----

Régie Technique	Alex Massiot (06 61 32 33 86)   François Orjol (06 30 27 11 94)
Conception Lumière	Black-OutDesign   Stéphane Voituret
Mise en scène	Arthur Chevalier Senk
Production	ICI & Bonne Nouvelle Productions

Type de matériels					
	PC 2Kw (6)		Sunstrip Active DMX (5)		Spot (type Quantum, Ghibli, Viper) (2)
	Wash type (Mac Aura ou Servocolor 4K) (6)		Blinder (4)		714SX2 15°-40° (1)
	Wash type (Mac Aura ou Servocolor 4K) (5)		Par 64 (4)		713SX2 29°-50° (1)

# VUE GRIL



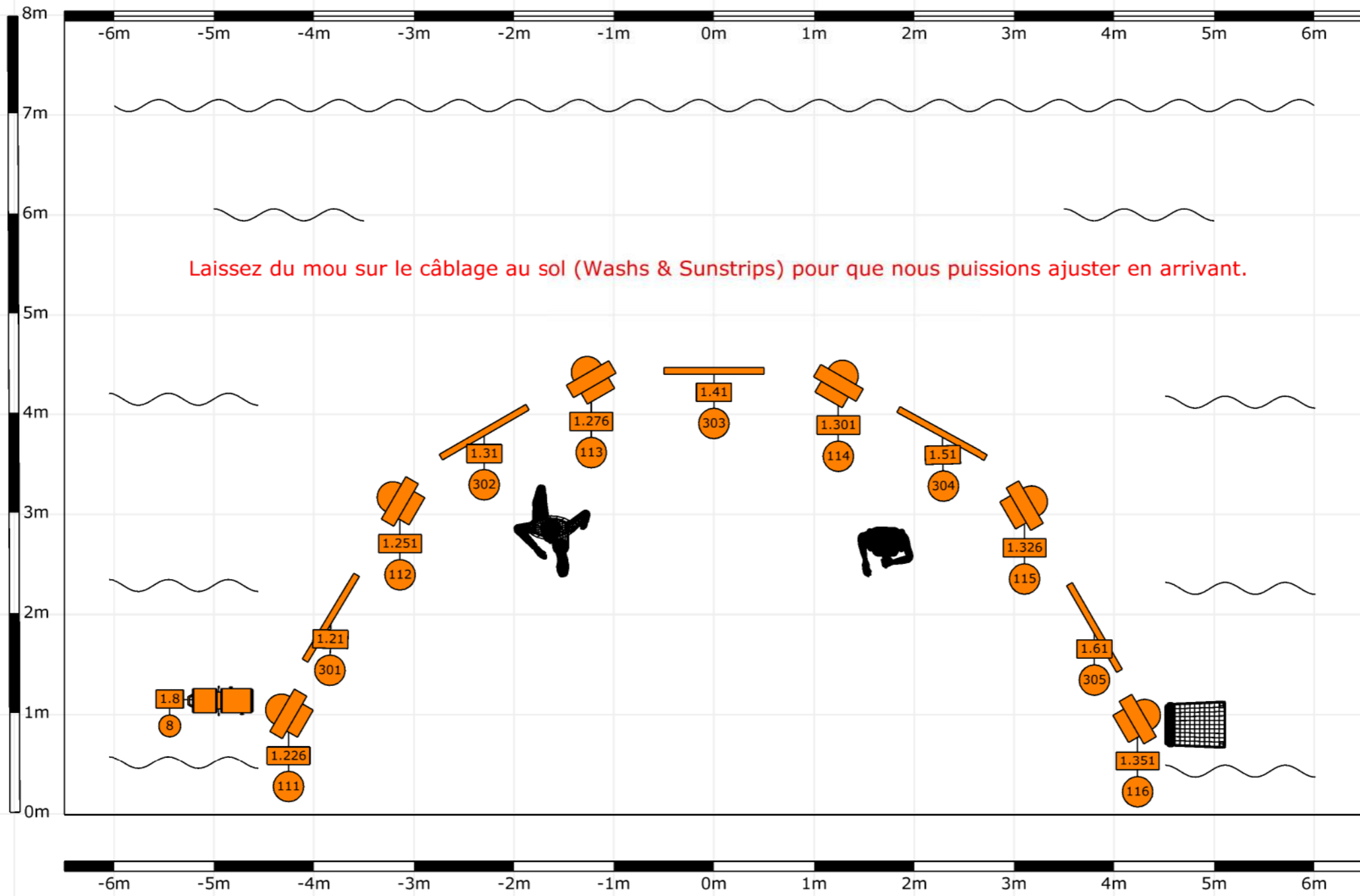
Echelle: 1:50

Projet	LAURA CALU : SENK	Lieu du projet	TOUR	Date du projet	2024-2025	Dessiné par	Alex Massiot	Numéro de version	1.0
--------	-------------------	----------------	------	----------------	-----------	-------------	--------------	-------------------	-----

Régie Technique	Alex Massiot (06 61 32 33 86)   François Orjol (06 30 27 11 94)
Conception Lumière	Black-OutDesign   Stéphane Voituret
Mise en scène	Arthur Chevalier Senk
Production	ICI & Bonne Nouvelle Productions

Type de matériels					
	PC 2kW (6)		Sunstrip Active DMX (5)		Spot (type Quantum, Ghibli, Viper) (2)
	Wash type (Mac Aura ou Servocolor 4K) (6)		Blinder (4)		714SX2 15°-40° (1)
	Wash type (Mac Aura ou Servocolor 4K) (5)		Par 64 (4)		713SX2 29°-50° (1)

# VUE SOL



Echelle: 1:50

Projet	LAURA CALU : SENK	Lieu du projet	TOUR	Date du projet	2024-2025	Dessiné par	Alex Massiot	Numéro de version	1.0
--------	-------------------	----------------	------	----------------	-----------	-------------	--------------	-------------------	-----

Régie Technique	Alex Massiot (06 61 32 33 86)   François Orjol (06 30 27 11 94)
Conception Lumière	Black-OutDesign   Stéphane Voituret
Mise en scène	Arthur Chevalier Senk
Production	ICI & Bonne Nouvelle Productions

Type de matériels		
PC 2kW (6)	Sunstrip Active DMX (5)	Spot (type Quantum, Ghibli, Viper) (2)
Wash type (Mac Aura ou Servocolor 4K) (6)	Blinder (4)	714SX2 15°-40° (1)
Wash type (Mac Aura ou Servocolor 4K) (5)	Par 64 (4)	713SX2 29°-50° (1)